

ВЕНТИЛАТОР VU 2010

1 - ВНИМАНИЕ

Преди да използвате уреда, прочетете и изпълнявайте следните инструкции:

- Уредът отговаря на действащите стандарти и нормативна уредба (Директиви относно Ниско напрежение, Електромагнитна съвместимост, Околна среда,...).
- Този електроуред отговаря на установените стандарти 73/23 СЕЕ и 89/336 СЕЕ.
- Преди всяко използване проверете общото състояние на уреда, ел. кабел и контактната кутия.
- Не дърпайте захранващия кабел или апарата, дори за да изключите щепсела от контакта на стената.
- Не слагайте в уреда никакви предмети.
- Не оставяйте уреда на места достъпни за деца или животни.
- Не използвайте уреда в запрашени пространства или пространства с повишена опасност за възникване на пожар.
- Този уред е предназначен преди всичко за отопление на жилищни пространства. Не трябва да бъде използван за промишлени цели.
- Гаранцията е невалидна в случай, че повредата е в следствие на неправилна употреба.
- Ако захранващият кабел е повреден, то той трябва да се подмени от производителя, от сервиза осъществяващ гаранционната му поддръжка или от техник с подобна квалификация.
- Когато вашият апарат остарее и стане негоден за употреба го оставете в съответното място за селектиране на отпадъците.

2 - ВАЖНО

- Дръжте апарата на поне 50 см. от всякакви предмети (пердета, стени, аерозолни кутии...)
- **ВНИМАВАЙТЕ ДА НЕ ПОПАДНЕ ВОДА ВЪВ ВЕНТИЛАТОРА.**
- Не пийайте апарата с мокри (влажни) ръце.
- Преди употреба моля уверете се че:
 - Уредът е сглобен според инструкциите на производителя
 - Уредът е поставен на стабилна и гладка повърхност
 - Уредът е поставен в нормална позиция за работа (върху крачетата)

3 - НАПРЕЖЕНИЕ

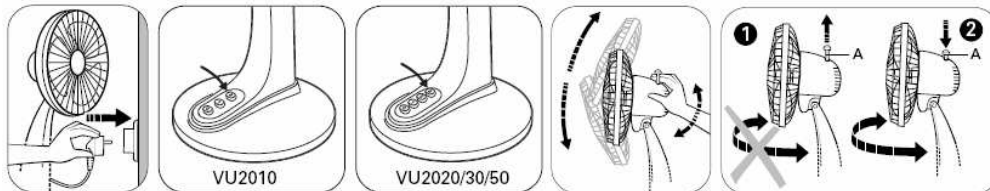
- Преди да използвате уреда за първи път, проверете дали данните на табелката отговарят на напрежението на контактната кутия.
- Възможно е уредът да бъде включен в контактна кутия без заземяване. Става въпрос за уред от II класа/двойна ел. изолация (□).

4 - МОНТАЖ НА УРЕДА

- Вашият уред се доставя разглобен. За вашата безопасност е много важно той да бъде сглобен правилно преди първото му използване.

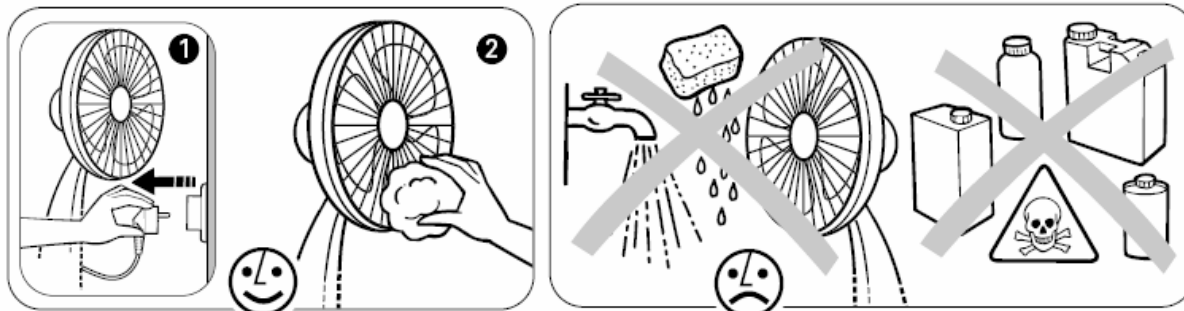
5 - ДЕЙСТВИЕ

СЪВЕТ: По време на употреба на уреда не се опитвайте да повдигате бутона (А), тъй като можете да повредите осцилиращия механизъм.



6 - ПОДДЪРЖАНЕ

- Преди да започнете да почиствате Вашия уред, той трябва да бъде изключен от контактната кутия.
- Може да почистите уреда с леко навлажен текстилен материал.
- **ВАЖНО:** Никога не използвайте абразивни продукти, които могат да надраскат Вашия апарат.



7 - СЪХРАНЕНИЕ

- Когато уреда не се употребява, той трябва да бъде съхраняван на сухо място.

8 - ПРОБЛЕМИ И ПОВРЕДИ

- Никога не разглобявайте уреда сами. Лошо поправен уред може да бъде опасен за потребителя му.
- Ако уредът престане да работи или се повреди, свържете се с нашите оторизирани сервизни центрове.

